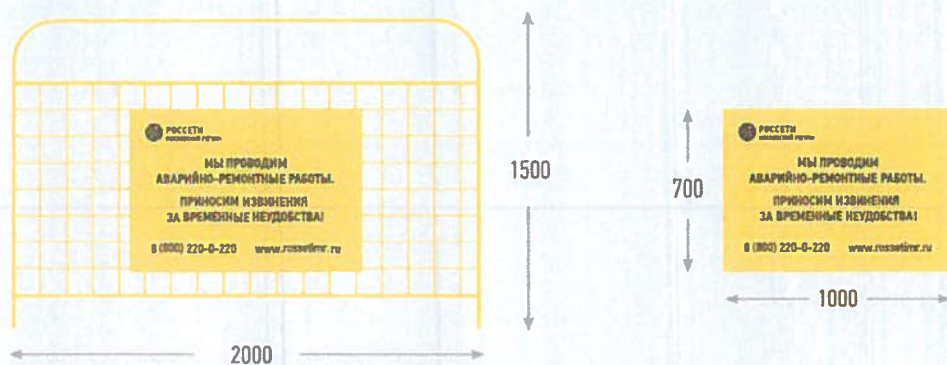


**Макеты ограждения мест проведения земляных работ
в Московской области**



1. Ограждения представляют собой типовое строительное заграждение из металлической сетки и опорного блока, размер ограждения 1500 на 2000 мм.
2. В центре ограждения помещается металлическая окрашенная табличка размером 1000х700 мм с нанесенной методом трафарета информацией, согласно макету.

Директор по внешним коммуникациям



Л.В. Душина

**Макет информационного щита для строительной площадки
в Московской области (паспорт объекта)**



1. Информационный щит (паспорт объекта) разработан в соответствии с Методическими рекомендациями по проектированию и установке ограждений на территории Московской области, утвержденными распоряжением Главного управления архитектуры и градостроительства Московской области от 02.03.2016 №31 РВ-27.
2. Рекомендуемый размер паспорта объекта 4000х2000 мм.
3. Установка путем бетонирования основания (металлического каркаса).

Директор по внешним коммуникациям

Л.В. Душина